

DÉTAILS TECHNIQUES DU PRODUIT

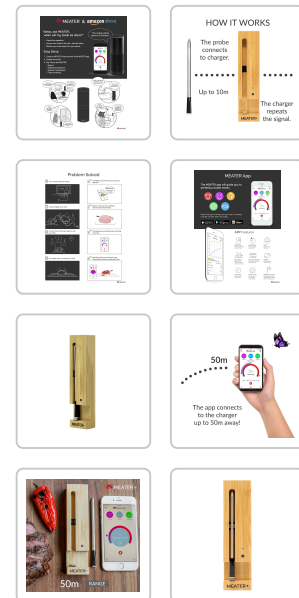
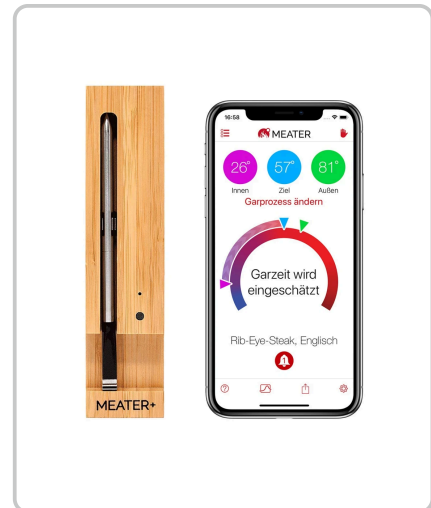
ApptionLabs Apption Labs Meater+

Numéro d'article: 39792 | Fabricant: ApptionLabs

DESCRIPTION DU PRODUIT

Thermomètre à viande sans fil et intelligent pour four, barbecue, cuisine, BBQ Smoker avec connectivité numérique Bluetooth & WiFi, longue portée de 50 mètres, app compatible avec iPhone, iPad & Android, 1x thermomètre - Light Wood

50 mètres de portée Bluetooth, 100% sans fil : enfin, fini l'enchevêtrement de câbles ! Avec le premier thermomètre à viande intelligent entièrement sans fil. Suivez le processus de cuisson via l'application gratuite (ENG/DE/FR) disponible pour smartphones et tablettes iOS/Android. Facile à installer et à utiliser : connectez le thermomètre à votre téléphone/tablette via Bluetooth et vous recevrez une notification sur votre téléphone lorsque la viande est prête. Suivez votre cuisson depuis votre smartphone, tablette, ordinateur, via Bluetooth, WiFi ou le MEATER Cloud pour la meilleure portée sans fil. deux capteurs, un thermomètre : Les deux capteurs de température peuvent suivre les températures intérieures jusqu'à 100°C et en même temps les températures extérieures jusqu'à 275°C. Préparer avec un guide : Vous guide à travers chaque étape du processus de cuisson pour garantir des résultats parfaits et cohérents. Vous pouvez en outre régler manuellement des alarmes/notifications basées sur le temps et/ou la température. Algorithme d'estimation avancé : peut estimer le temps de cuisson et de repos afin de planifier votre plat et de mieux gérer votre temps. L'application intelligente gratuite sur iPhone et Android vous guide pas à pas dans le processus de cuisson. Contenu de la livraison : 1x sonde de température Meater, 1x chargeur Meater, 1x pile AAA



SPÉCIFICATIONS

NUMÉRO DE FOURNISSEUR
RT3-MT-MP01

TAILLE DE LOT
1

LIEN DU FABRICANT

<https://meater.com>

EAN

5060480240407

DURÉE DE LA GARANTIE

24

CONTENU DE LA LIVRAISON

1x Bedienungsanleitung, 1x Ladecase, 1x Meater+ Grillthermometer

COULEUR

beige