

DÉTAILS TECHNIQUES DU PRODUIT

DUX Taille-crayons réglable en laiton

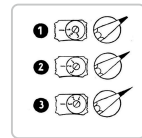
Numéro d'article: 34903 | Fabricant: Dux

DESCRIPTION DU PRODUIT

Taille-crayon - réglable

Au début des années 1950, DUX a développé un taille-crayon qui rendait possible de régler l'affûtage des pointes de crayons selon trois variantes. Une molette fixée à l'extrémité du taille-crayon permet de choisir entre trois affûtages différents. La molette s'enclenche en tournant de manière audible et tangible. En fonction du réglage, le crayon peut pénétrer plus ou moins profondément à l'intérieur du taille-crayon. L'angle défini précisément entre le cône et la lame amène ensuite à l'affûtage souhaité.

- Trois réglages différents: 1. pointe légèrement émoussée pour crayons de couleur / 2. pointe normale pour crayons / 3. pointe très fine et précise pour les pour crayons de dessins
- Même les pointes délicates des cosmétiques peuvent être légèrement taillée pour un très bon affûtage
- En laiton, vernis protecteur incolore
- Fourni avec un étui en cuir
- Dimensions: environ 1,2 x 1,7 x 3 cm (hauteur x largeur x longueur)
- Poids: 34 g



SPÉCIFICATIONS

INHALT VPE
1 Stück

EAN/GTIN
4026636043224

MPN
DX4322

MARQUE
Dux

TAILLE DE LOT

1

LIEN DU FABRICANT

<https://www.boesner.fr/dux/>

TYPE DE PRODUIT

taille-mine

EAN

4026636043224

NUMÉRO DE FOURNISSEUR

DX4322

DURÉE DE LA GARANTIE

24

MATÉRIAU

laiton